

# La signalétique de plein air dans les espaces naturels protégés

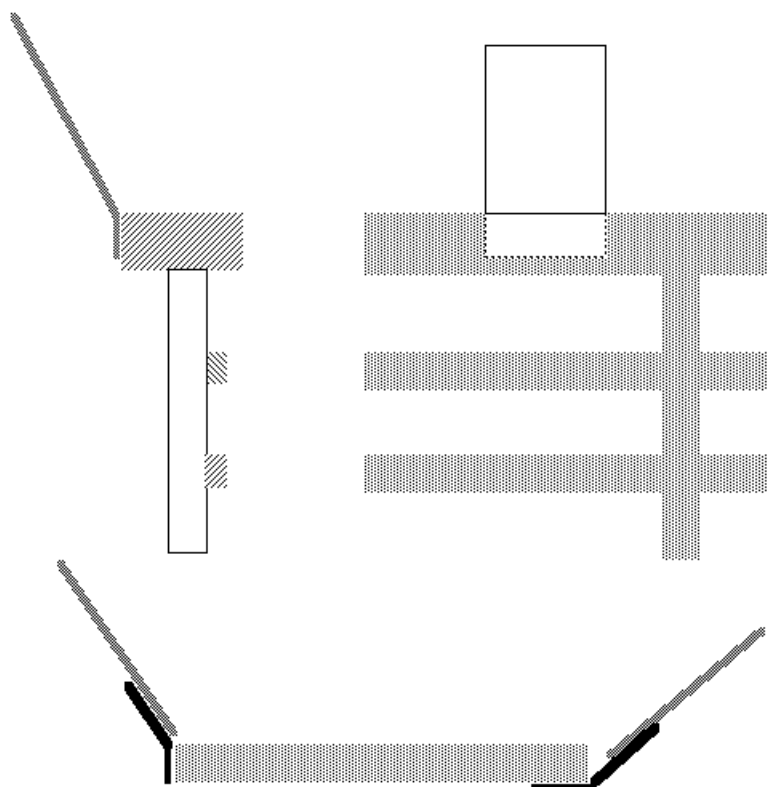
## Outils d'accueil et d'interprétation



**OFB**  
OFFICE FRANÇAIS  
DE LA BIODIVERSITÉ

### 2.14 - Panneau en console sur appui massif (poteau, mur, balustrade...)

*mise à jour: 14/11/2008*



#### Concept d'usage

Toutes sortes de panneaux, dont une des dimensions est petite, peuvent être directement fixés sur un support existant ayant une autre fonction ou un poteau. On peut fixer des bandes minces en longueur (courbes possibles). Précisions sur les conditions d'utilisation: voir les tables de lecture et les petits panneaux.

#### Caractéristiques

Le panneau est constitué d'une plaque rigide en console. Montage/démontage panneaux à préciser au cas par cas; Toutes sortes de techniques de marquage possibles.

Avantages :

- Structure très simple à fabriquer et mettre en place.
- Surface très résistante si gravure ou vitrophanie.

Attention :

Renouvellement éventuel facile en cas de détérioration (garder des plaques à graver à la teinte et la mémoire de l'information à graver).

### **Les panneaux de signalisation et les marquages**

- gravure sur stratifié ou métal, gravure avec possibilité de couleurs appliquées dans la gravure.
- sur polycarbonate ou PMMA, impression directe ou vinyle contrecollé, en vitrophanie sous le panneau ou si nécessaire avec film transparent pour protéger l'impression contre les intempéries.

### **Choix de matériaux et de techniques de marquage**



[plaques autoporteuses à bords apparents](#)

[Haut de page](#)

Tous droits réservés © - Propriété de l'OFB